



Les Français et l'engagement au service de différentes causes

Juin 2020

“opinionway

15 place de la République 75003 Paris



ESOMAR
member

Frédéric Micheau

Directeur des études d'opinion

Directeur de département

Tel: 01 81 81 83 00

fmicheau@opinion-way.com

“ LA MÉTHODOLOGIE

“opinionway



La méthodologie



Echantillon de **1042 personnes** représentatif de la population française âgée de 18 ans et plus.

L'échantillon a été constitué selon **la méthode des quotas**, au regard des critères de sexe, d'âge, de catégorie socioprofessionnelle, de catégorie d'agglomération et de région de résidence.



L'échantillon a été interrogé par **questionnaire auto-administré en ligne sur système CAWI** (Computer Assisted Web Interview).



Les interviews ont été réalisées **du 3 au 5 juin 2020**.

Pour les remercier de leur participation, les panélistes ont touché des incentives ou ont fait un don à l'association proposée de leur choix.



OpinionWay a réalisé cette enquête en appliquant les procédures et règles de la **norme ISO 20252**.



Les résultats de ce sondage doivent être lus en tenant compte des **marges d'incertitude** : 1,5 à 3 points au plus pour un échantillon de 1000 répondants.

Toute publication totale ou partielle doit impérativement utiliser la mention complète suivante :

« Sondage OpinionWay pour Après, Maintenant ! »

et aucune reprise de l'enquête ne pourra être dissociée de cet intitulé.



Le profil des personnes interrogées

Population française âgée de 18 ans et plus.

Source : INSEE, Bilan démographique 2015.



	Sexe	%
	Hommes	48%
	Femmes	52%



	Age	%
	18-24 ans	10%
	25-34 ans	16%
	35-49 ans	25%
	50-64 ans	25%
	65 ans et plus	24%



	Région	%
	Ile-de-France	18%
	Nord ouest	24%
	Nord est	22%
	Sud ouest	11%
	Sud est	25%



	Activité professionnelle	%
	Agriculteurs	1%
	Catégories socioprofessionnelles supérieures	26%
	Artisans / Commerçants / Chefs d'entreprise	3%
	Professions libérales / Cadres	9%
	Professions intermédiaires	14%
	Catégories populaires	30%
	Employés	17%
	Ouvriers	13%
	Inactifs	43%
	Retraités	26%
	Autres inactifs	17%



	Taille d'agglomération	%
	Une commune rurale	24%
	De 2000 à 19 999 habitants	17%
	De 20 000 à 99 999 habitants	13%
	100 000 habitants et plus	30%
	Agglomération parisienne	16%

“ LES RÉSULTATS

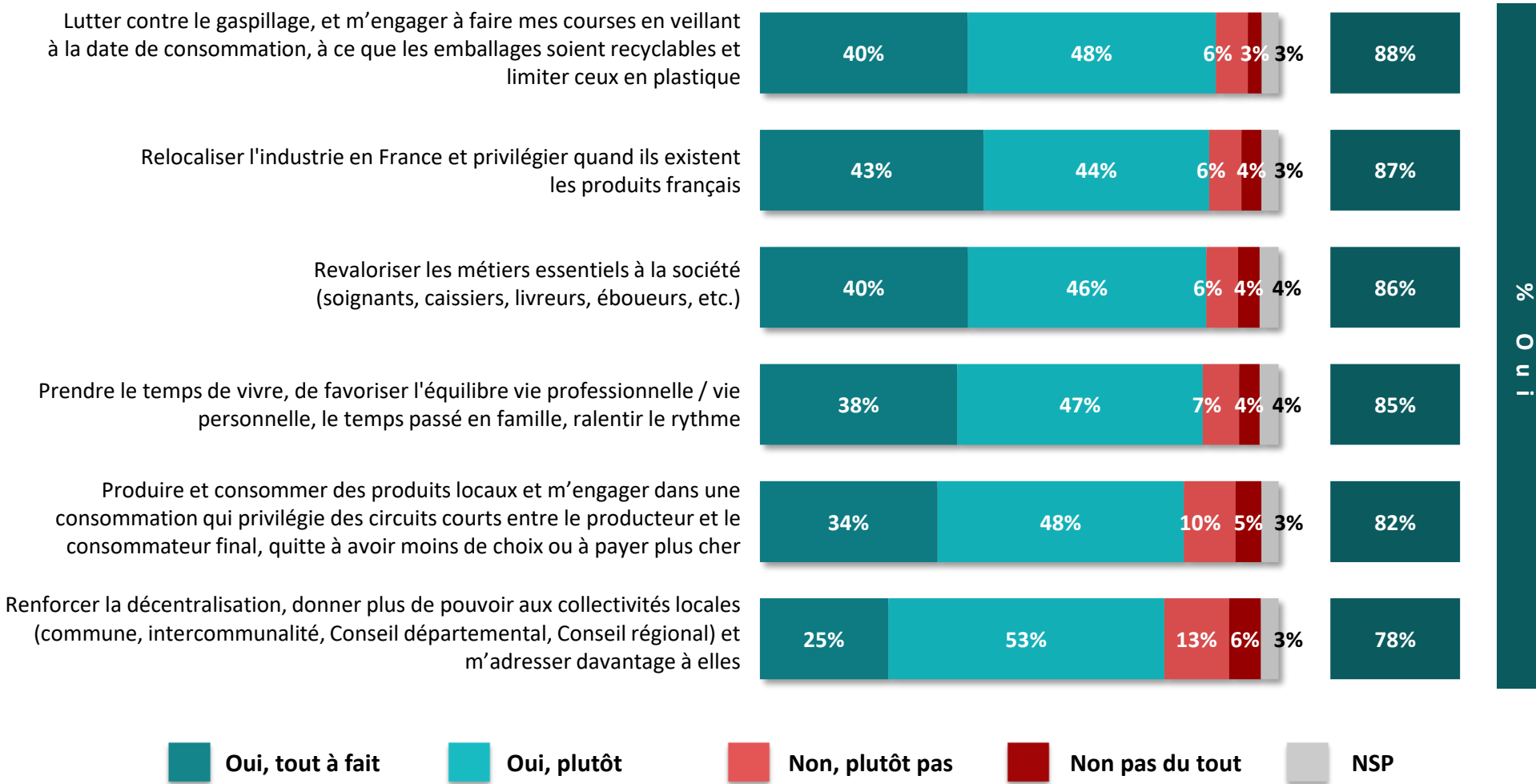
“opinionway



La propension à faire des efforts pour une cause (1/2)



Q. Vous personnellement, aujourd'hui, êtes-vous prêt à faire sur la longue durée des efforts pour soutenir chacune des causes suivantes ?

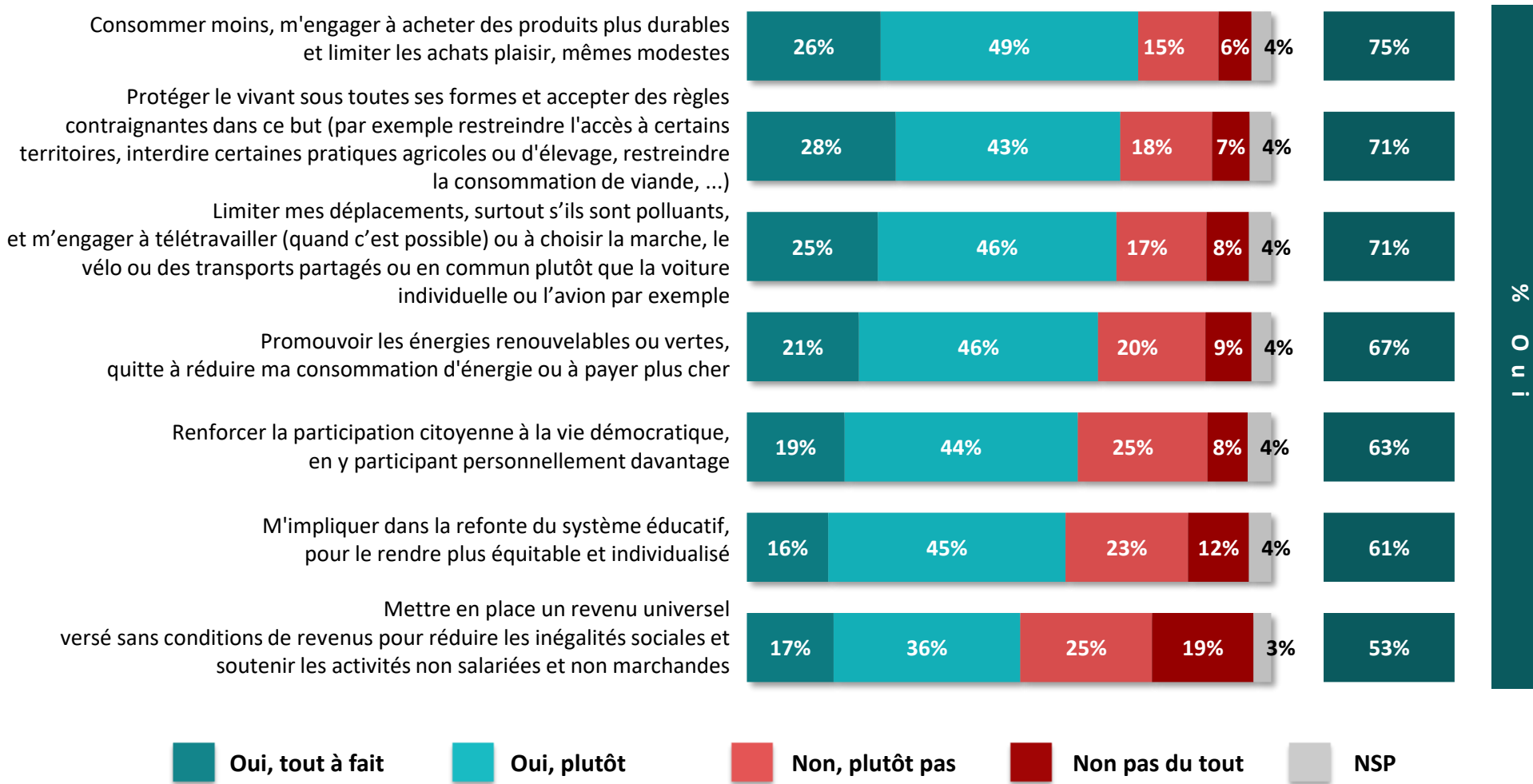


i n o %



La propension à faire des efforts pour une cause (2/2)

Q. Vous personnellement, aujourd'hui, êtes-vous prêt à faire sur la longue durée des efforts pour soutenir chacune des causes suivantes ?



O u i %



La propension à faire des efforts pour une cause (1/2)

Q. Vous personnellement, aujourd'hui, êtes-vous prêt à faire sur la longue durée des efforts pour soutenir chacune des causes suivantes ?



	% Oui	Sexe		Age					Statut		
		Homme	Femme	18-24 ans	25-34 ans	35-49 ans	50-64 ans	65 ans et +	CSP+	CSP-	Inactif
Lutter contre le gaspillage, et m'engager à faire mes courses en veillant à la date de consommation, à ce que les emballages soient recyclables et limiter ceux en plastique	88%	87%	89%	79%	72%	93%	93%	91%	87%	90%	87%
Relocaliser l'industrie en France et privilégier quand ils existent les produits français	87%	86%	88%	74%	74%	91%	89%	93%	88%	83%	89%
Revaloriser les métiers essentiels à la société (soignants, caissiers, livreurs, éboueurs, etc.)	86%	84%	88%	79%	75%	91%	86%	91%	86%	82%	88%
Prendre le temps de vivre, de favoriser l'équilibre vie professionnelle / vie personnelle, le temps passé en famille, ralentir le rythme	85%	85%	86%	78%	75%	90%	89%	87%	88%	84%	85%
Produire et consommer des produits locaux et m'engager dans une consommation qui privilégie des circuits courts entre le producteur et le consommateur final, quitte à avoir moins de choix ou à payer plus cher	82%	79%	85%	73%	68%	85%	87%	86%	82%	81%	82%
Renforcer la décentralisation, donner plus de pouvoir aux collectivités locales (commune, intercommunalité, Conseil départemental, Conseil régional) et m'adresser davantage à elles	78%	76%	79%	76%	66%	78%	80%	84%	79%	74%	79%



La propension à faire des efforts pour une cause (1/2)

Q. Vous personnellement, aujourd'hui, êtes-vous prêt à faire sur la longue durée des efforts pour soutenir chacune des causes suivantes ?



	% Oui	Région		Proximité partisane						
		Ile-de-France	Province	PCF / La France insoumise	Parti socialiste	Europe écologie - Les Verts	La République en marche	Les Républicains	Rassemblement national	Aucune
Lutter contre le gaspillage, et m'engager à faire mes courses en veillant à la date de consommation, à ce que les emballages soient recyclables et limiter ceux en plastique	88%	91%	87%	91%	87%	95%	92%	97%	89%	85%
Relocaliser l'industrie en France et privilégier quand ils existent les produits français	87%	87%	87%	96%	80%	95%	94%	97%	90%	82%
Revaloriser les métiers essentiels à la société (soignants, caissiers, livreurs, éboueurs, etc.)	86%	85%	86%	97%	88%	92%	89%	89%	84%	85%
Prendre le temps de vivre, de favoriser l'équilibre vie professionnelle / vie personnelle, le temps passé en famille, ralentir le rythme	85%	86%	85%	90%	84%	99%	90%	90%	88%	82%
Produire et consommer des produits locaux et m'engager dans une consommation qui privilégie des circuits courts entre le producteur et le consommateur final, quitte à avoir moins de choix ou à payer plus cher	82%	82%	82%	92%	90%	92%	88%	93%	82%	75%
Renforcer la décentralisation, donner plus de pouvoir aux collectivités locales (commune, intercommunalité, Conseil départemental, Conseil régional) et m'adresser davantage à elles	78%	75%	79%	83%	74%	90%	81%	83%	79%	74%



La propension à faire des efforts pour une cause (2/2)

Q. Vous personnellement, aujourd'hui, êtes-vous prêt à faire sur la longue durée des efforts pour soutenir chacune des causes suivantes ?



	% Oui	Sexe		Age					Statut		
		Homme	Femme	18-24 ans	25-34 ans	35-49 ans	50-64 ans	65 ans et +	CSP+	CSP-	Inactif
Consommer moins, m'engager à acheter des produits plus durables et limiter les achats plaisir, mêmes modestes	75%	71%	78%	74%	63%	81%	75%	76%	78%	71%	74%
Protéger le vivant sous toutes ses formes et accepter des règles contraignantes dans ce but (par exemple restreindre l'accès à certains territoires, interdire certaines pratiques agricoles ou d'élevage, restreindre la consommation de viande, ...)	71%	67%	75%	72%	64%	75%	75%	69%	78%	67%	70%
Limiter mes déplacements, surtout s'ils sont polluants, et m'engager à télétravailler (quand c'est possible) ou à choisir la marche, le vélo ou des transports partagés ou en commun plutôt que la voiture individuelle ou l'avion par exemple	71%	65%	75%	74%	61%	76%	77%	64%	76%	70%	66%
Promouvoir les énergies renouvelables ou vertes, quitte à réduire ma consommation d'énergie ou à payer plus cher	67%	63%	71%	67%	64%	72%	72%	58%	72%	70%	61%
Renforcer la participation citoyenne à la vie démocratique, en y participant personnellement davantage	63%	62%	65%	60%	58%	71%	67%	56%	67%	65%	58%
M'impliquer dans la refonte du système éducatif, pour le rendre plus équitable et individualisé	61%	55%	66%	62%	53%	70%	60%	56%	62%	62%	57%
Mettre en place un revenu universel versé sans conditions de revenus pour réduire les inégalités sociales et soutenir les activités non salariées et non marchandes	53%	47%	57%	62%	57%	59%	56%	35%	57%	52%	47%



La propension à faire des efforts pour une cause (2/2)

Q. Vous personnellement, aujourd'hui, êtes-vous prêt à faire sur la longue durée des efforts pour soutenir chacune des causes suivantes ?



	% Oui	Région		Proximité partisane						
		Ile-de-France	Province	PCF / La France insoumise	Parti socialiste	Europe écologie - Les Verts	La République en marche	Les Républicains	Rassemblement national	Aucune
Consommer moins, m'engager à acheter des produits plus durables et limiter les achats plaisir, mêmes modestes	75%	74%	75%	86%	78%	93%	78%	79%	73%	70%
Protéger le vivant sous toutes ses formes et accepter des règles contraignantes dans ce but (par exemple restreindre l'accès à certains territoires, interdire certaines pratiques agricoles ou d'élevage, restreindre la consommation de viande, ...)	71%	72%	71%	87%	73%	93%	68%	71%	69%	67%
Limiter mes déplacements, surtout s'ils sont polluants, et m'engager à télétravailler (quand c'est possible) ou à choisir la marche, le vélo ou des transports partagés ou en commun plutôt que la voiture individuelle ou l'avion par exemple	71%	73%	70%	81%	77%	93%	76%	68%	70%	65%
Promouvoir les énergies renouvelables ou vertes, quitte à réduire ma consommation d'énergie ou à payer plus cher	67%	70%	66%	85%	75%	95%	65%	60%	60%	65%
Renforcer la participation citoyenne à la vie démocratique, en y participant personnellement davantage	63%	65%	63%	88%	72%	83%	59%	60%	64%	56%
M'impliquer dans la refonte du système éducatif, pour le rendre plus équitable et individualisé	61%	66%	60%	79%	74%	80%	57%	55%	59%	58%
Mettre en place un revenu universel versé sans conditions de revenus pour réduire les inégalités sociales et soutenir les activités non salariées et non marchandes	53%	53%	52%	90%	51%	74%	42%	33%	44%	54%



“opinionway

15 place de la République 75003 Paris

« Rendre le monde intelligible pour agir aujourd’hui et imaginer demain. »